

東京の水産業に関する資料

図-1

地区別 生産量の推移

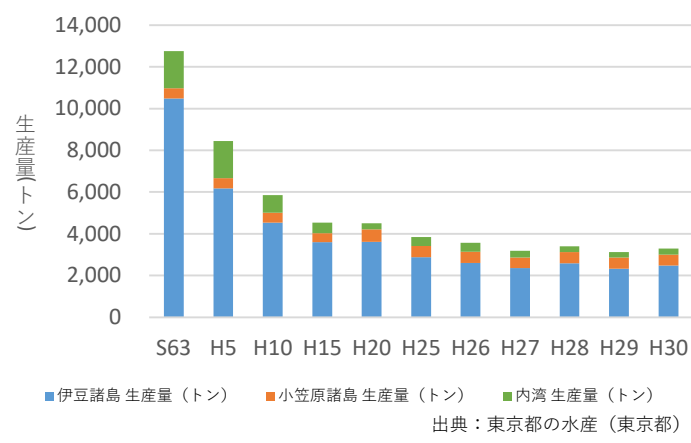


図-2

地区別 生産金額の推移

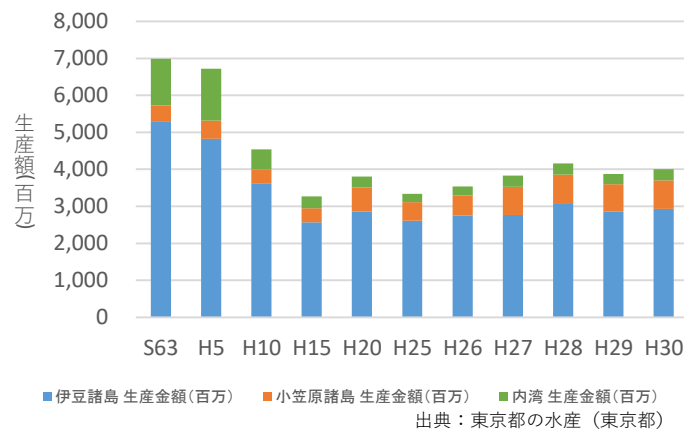


図-3

テングサとトコブシの漁獲量の推移

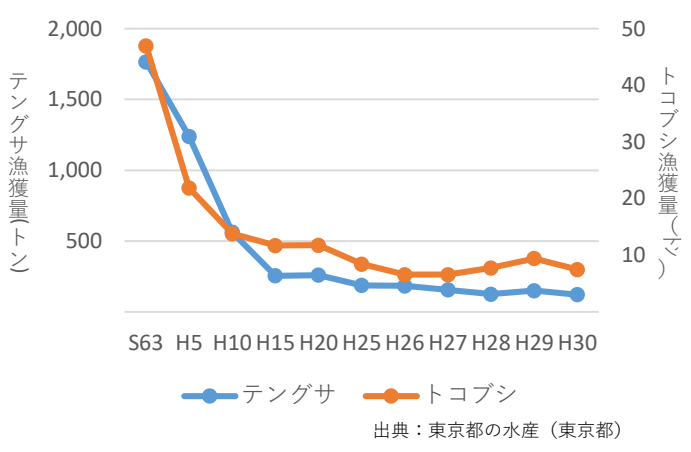


図-4

内水面漁業生産量の推移

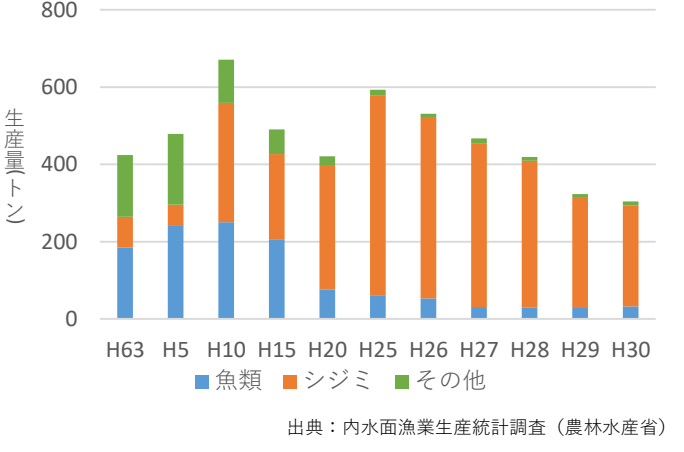


図-5

内水面養殖生産量の推移

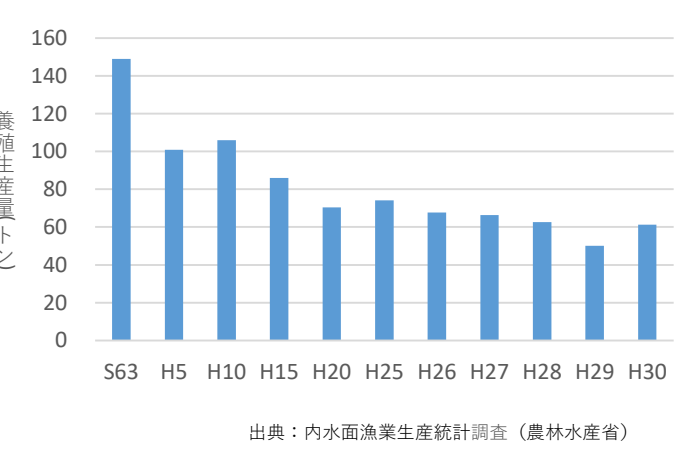


図-6

豊洲（築地）市場の東京産キンメダイ  
取扱量の推移とシェア

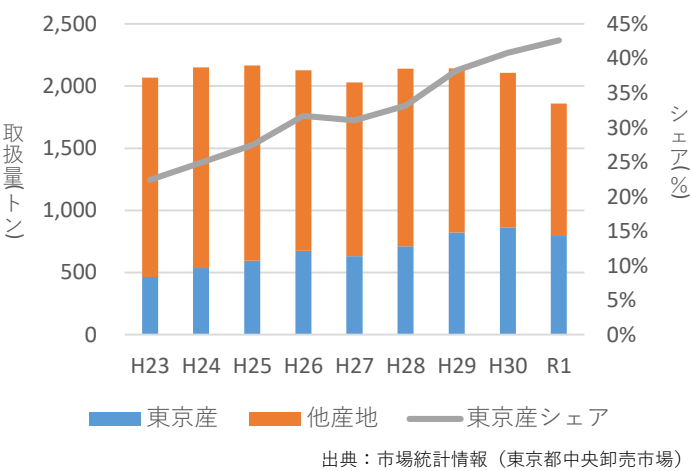
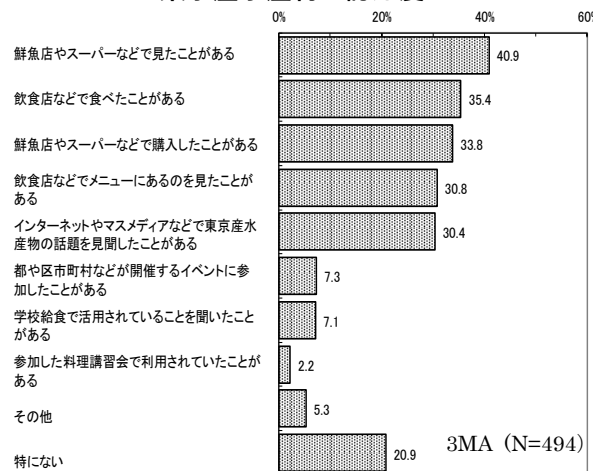


図-7 東京産水産物の認知度



出典：平成2年インターネット都政モニターアンケート

表-1

### 食害による漁業被害

#### ■サメ被害実績

年度	H25	H26	H27	H28	H29
推定被害額 (百万円)	1 5 1	1 8 6	1 4 2	1 3 7	2 5 0

※伊豆諸島における標本船被害実態調査（水産課）

#### ■多摩川流域におけるカワウ被害実績

年度	H30
推定被害量（トン）	7 0

※平成30年度調査事業による推定（水産課）

図-10

### 多摩川の天然アユ推定遡上数

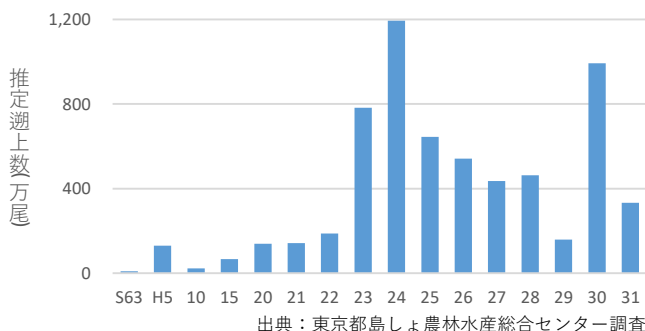


図-12

### 島しょ地域の漁業就業者数と60歳以上の占める割合の推移

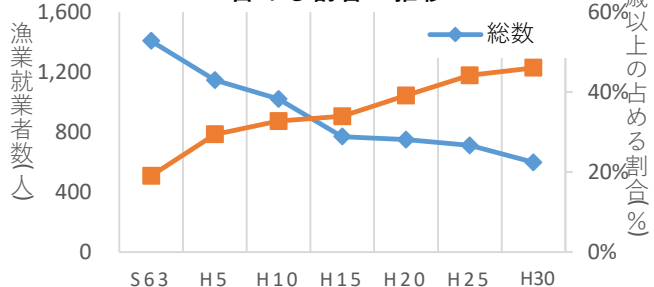


図-8

### 伊豆諸島におけるキンメダイの漁獲金額・占める割合の推移

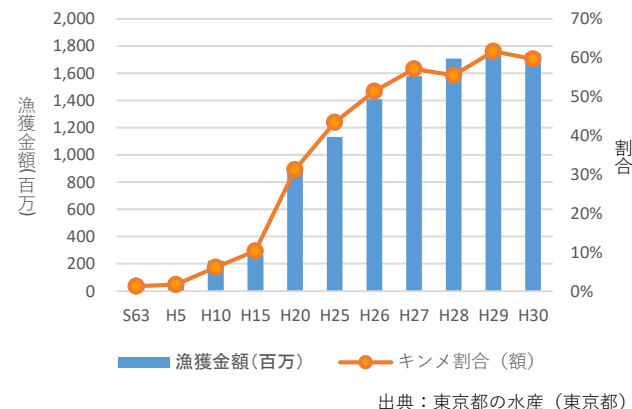


図-9

### 貝類種苗配布推移

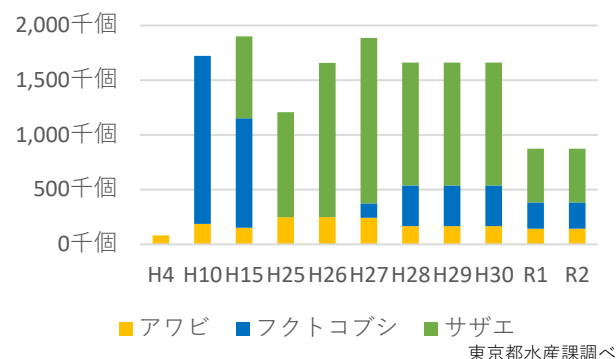


図-11

### 海面漁業就業者数の推移

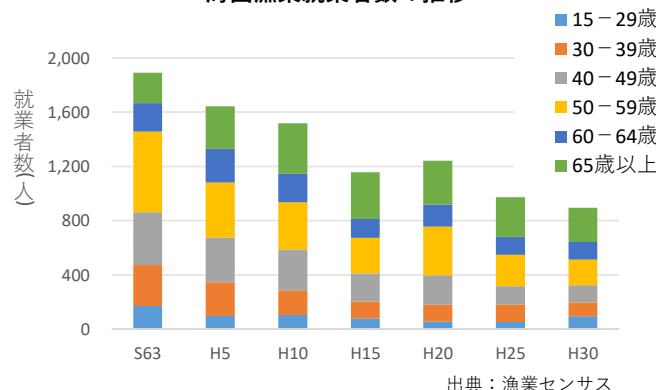


表-2

### 新規就業者の3年後定着率 (%)

	H25	H26	H27	H28	H29
全国	86.1	76.2	79.7	84.5	86.9
東京都	58.8	50.0	77.8	53.8	63.6

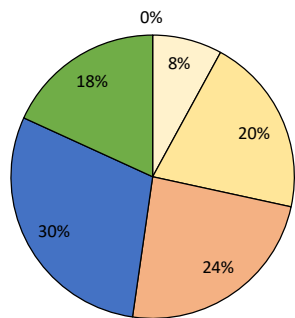
東京都水産課調べ

※全国：H28及びH29はそれぞれ2年後及び1年後定着率

※東京：H29は2年後定着率

図-13

## 漁協職員の年齢構成

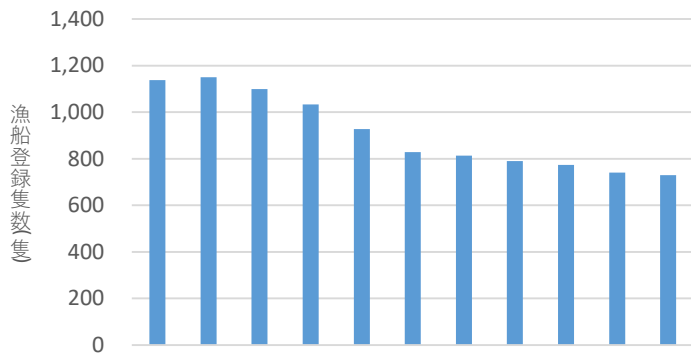


■ 20歳未満 □ 20～29 ■ 30～39 ■ 40～49 ■ 50～59 ■ 60歳以上

東京都水産課調べ

図-14

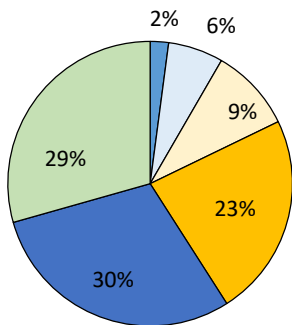
## 島しょ漁協における漁船登録数の推移



出典：東京都の水産（東京都）

図-15

## 島しょ地域の登録漁船の進水後経過年数割合

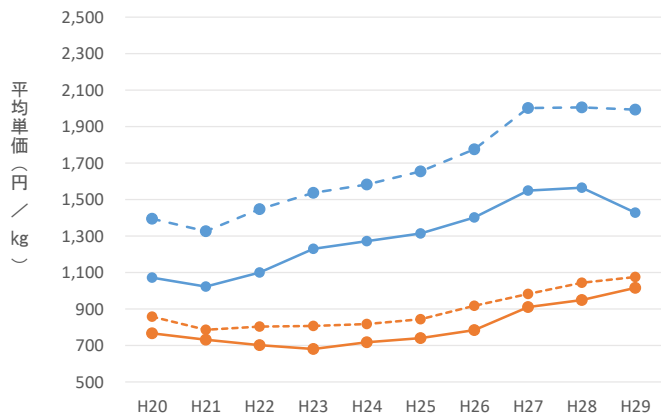


■ 0-7年 □ 8-14年 □ 15-21年 ■ 22-28年 ■ 29-35年 ■ 36年以上

東京都水産課調べ

図-16

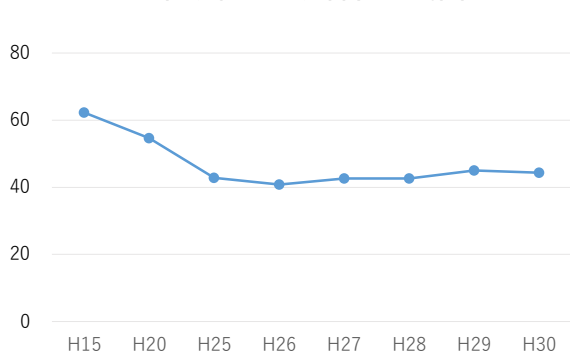
## 魚類の平均単価の比較（東京都産と全国平均値）



出典：市場統計情報（東京都中央卸売市場）

図-17

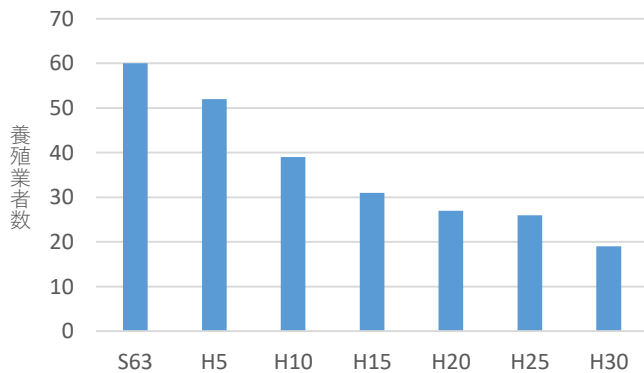
## 内水面漁協の遊漁料収入の推移



東京都水産課調べ

図-18

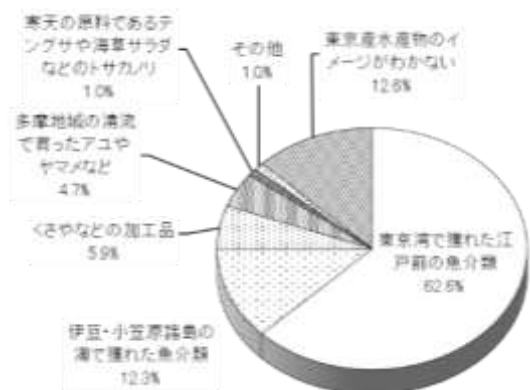
## 内水面養殖業者数



出典：漁業センサス

図-19

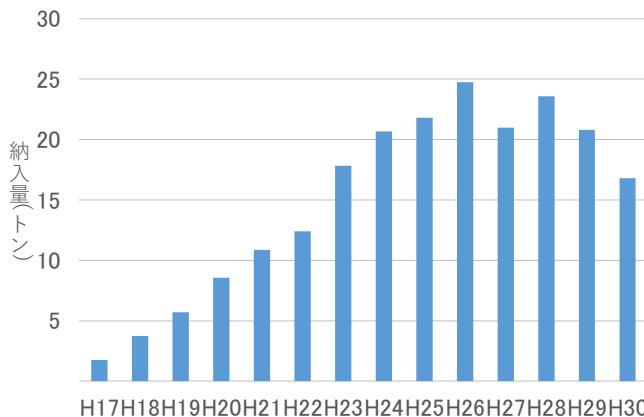
## 東京産水産物のイメージ



3MA (n=494)

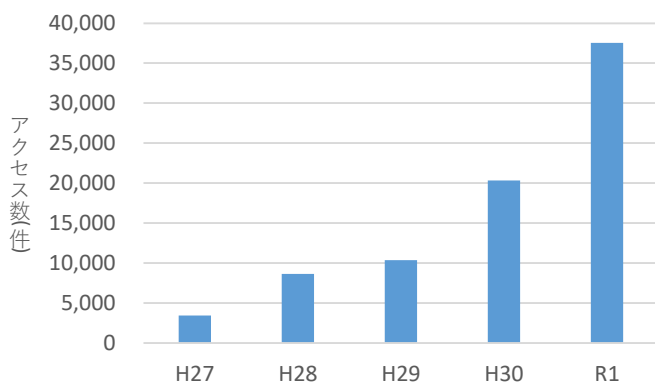
出典：平成2年インターネット都政モニターアンケート

図-20

八丈島漁協女性部の学校給食会への  
ムロアジ・トビウオミンチの納入実績

東京都水産課調べ

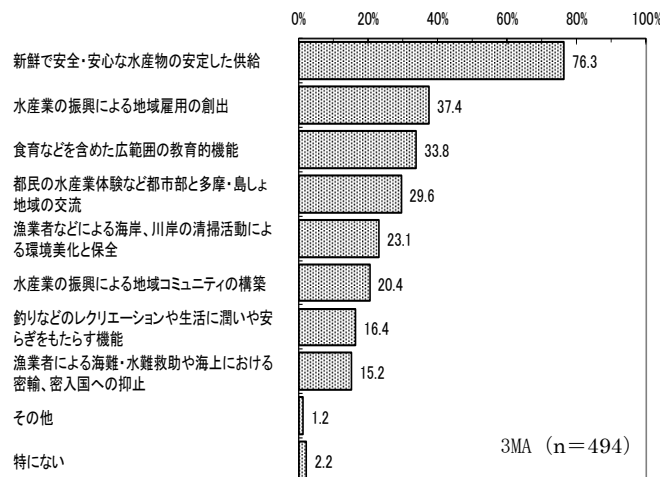
図-21

HP「ぎょしょくの部屋」 トップページ  
の年間総アクセス数

東京都水産課調べ

図-22

## 東京の水産業者に期待する役割

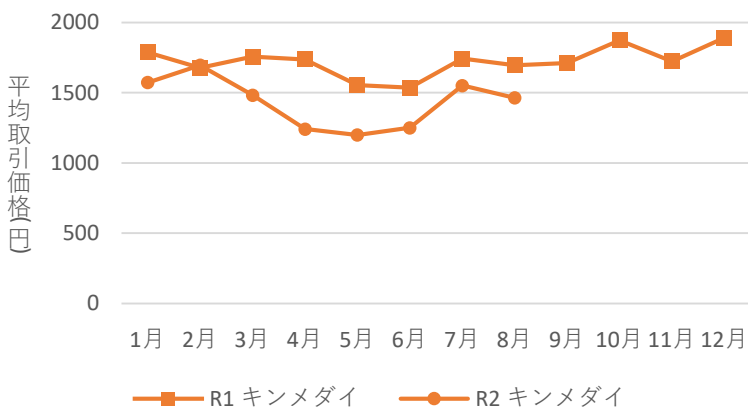


3MA (n=494)

出典：平成2年インターネット都政モニターアンケート

図-23

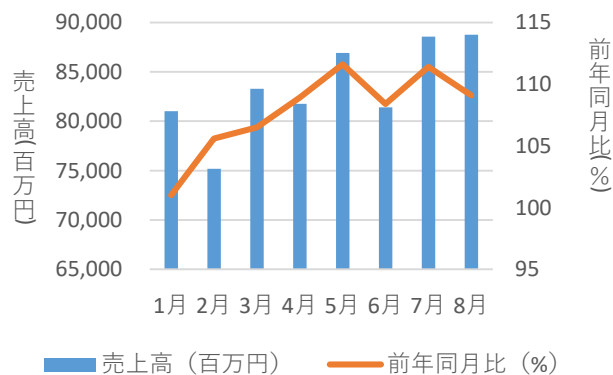
## 豊洲市場の東京産キンメダイの価格の推移



出典：市場統計情報（東京都中央卸売市場）

図-24

## スーパーマーケットの水産物の販売実績



売上高(百万円) 前年同月比(%)

出典：スーパーマーケット販売統計調査（全国スーパーマーケット協会）